



Акционерное общество "Бюро технической инвентаризации  
Республики Татарстан"

МАМАДЫШСКОЕ ПОДРАЗДЕЛЕНИЕ НАБЕРЕЖНОЧЕЛНИНСКОГО ФИЛИАЛА АО "БТИ РТ"

наименование подразделения

**ТЕХНИЧЕСКИЙ ПАСПОРТ НЕЖИЛОГО ЗДАНИЯ**

**Объект незавершенного строительства»Ферма на 100 коров со складом зерна «**

наименование здания

Субъект Российской Федерации	Республика Татарстан	
Район	Мамадышский р-н	
Муниципальное образование	тип	район
	наименование	Мамадышский
Населенный пункт	тип	село
	наименование	Катмыш
Улица (пр-т, шоссе, бульвар и т.д.)	тип	
	наименование	
Номер дома		
Номер корпуса		
Номер строения		
Литера	А	
Иное местоположение		

Инвентарный номер	17519
Кадастровый номер	

Паспорт составлен по состоянию на

"21" ноября 2019 г.

(указывается дата обследования здания)

Руководитель



Мутигуллина З.З.

(Фамилия И.О.)

## I. Общие сведения

Площадь здания, кв. м		1498
(согласно сводам правил СП 118.13330.2012 "Общественные здания и сооружения", СП 56.13330.2011 "СНиП 31-03-2001. Производственные здания")		
Назначение		Нежилое
Использование		По назначению
Количество мест (мощность), иные показатели согласно проектной документации	а)	
	б)	
	в)	
	г)	

## II. Особые отметки

Наличие землеотводных документов:	
Наличие проектно-сметной документации:	
Разрешение на ввод в эксплуатацию (акт ввода):	
Примечание:	

## III. Ранее присвоенные (справочно)

Адрес	
Инвентарный номер	
Кадастровый номер	
Литера	

## IV. Исчисление площадей и объемов здания и его частей (подвалов, пристроек и т.п.)

Литера	Наименование здания (строения)	Формулы подсчета площадей по наружному обмеру	Площадь (кв.м)	Высота (м)	Объем (куб.м)
А	здание коровника	$88.26 \times 18,24$	1609,9	5.55	8935

СИТУАЦИОННЫЙ ПЛАН ОБЪЕКТА		
нас. пункт	район	Мамадышский
с. Катмыш, ферма		
иное месторасположение		

88.26

A

18.24

1 KH

H = 5.55

Мамадышское подразделение Набережночелнинского филиала АО БТИ РТ			
Составил		Хуснутдинов И.Р.	Лист 1
Проверил		Мутигуллина З.З.	Листов 1
			масштаб: 1:500



## VI. Экспликация земельного участка (кв. м)

Площадь участка, кв. м			Незастроенная площадь, кв. м				Примечание
по документам	фактически	застроенная	замошенная	озелененная	площадки оборудованные	прочая	
		1609,9					

## VII. Благоустройство здания (кв. м)

					Водопровод	
					Канализация	
					Отопление	
						Центральное (от ГЭЦ, квартальной котельной и др.)
						Автономное (от собственной котельной, ИТП)
						От АГВ и др.
					Калориферное	
					Печное	
					Централизованное горячее водоснабжение	
					с централизованным горячим водоснабжением	
					с газовыми колонками	
					с деревянными колонками	
					Газоснабжение	
					централизованное	
					жидким газом	
					Электроснабжение	
					пассажирские	
					грузовые	
					Э/плиты стационарные	

# VIII. Описание конструктивных элементов здания и определение износа

Литера \_\_\_\_\_ Год постройки \_\_\_\_\_ Количество этажей \_\_\_\_\_ в т. ч. подземных \_\_\_\_\_

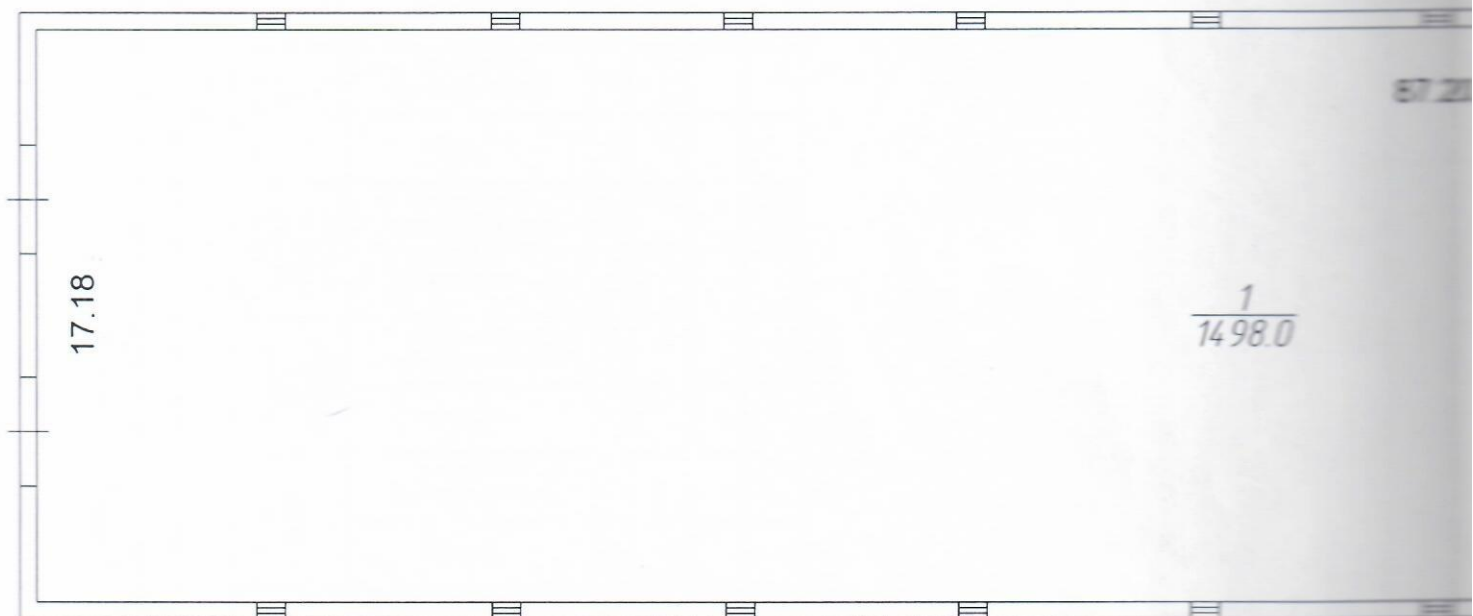
Группа капитальности \_\_\_\_\_ Вид внутренней отделки \_\_\_\_\_ Сборник № \_\_\_\_\_ Таблица № \_\_\_\_\_

№ п/п	Наименование конструктивного элемента	Описание конструктивных элементов (материал, конструкция, отделка и прочее)	Техническое состояние (осадки, трещины, гниль и т.д.)	Удельный вес по таблице	Поправки к удельному весу в %	Удельный вес конструктивного элемента с поправкой	Износ в %	% износа к строению
1	2	3	4	5	6	7	8	9
1	Фундамент	Бутово-ленточн.						
2	а) стены и их наружная отделка	Ж/б фермы, кирпичн.						
	б) перегородки							
3	Перекрытия	чердачное						
		междуэтажное						
		надподвальное						
4	Крыша	Металл.						
5	Полы							
6	Проемы	оконные	Пластик.					
		дверные	Металл.					
7	Отделка	наружная						
		внутренняя						
8	Санитарные и электротехнические устройства	отопление						
		водопровод						
		канализация						
		гор. водоснаб.						
		ванны						
		электроосвещение						
		газоснабжение						
		напольные электроплиты						
		телевидение						
		сигнализация						
		мусоропровод						
		радио						
		телефон						
		вентиляция						
		лифты						
9	Прочие работы							
Итого:					X		X	
% износа, приведенный к 100 по формуле:				$\frac{гр. 9 \times 100}{гр. 7} =$ %				

## IX. Техническое описание пристроек и других частей здания

Наименование конструктивных элементов	Здание	удельный вес по таблице	Поправки	удельный вес с поправкой		удельный вес по таблице	Поправки	удельный вес с поправкой
	лит. А				лит.			
	Н =				Н =			
Фундаменты								
Стены и перегородки								
Перекрытия								
Сыща								
Юлы								
Проемы								
Отделочные работы								
Электроосвещение								
Прочие работы								
Итого:			X				X	
Физический износ, %								

ПОЭТАЖНЫЙ ПЛАН ОБЪЕКТА лит А		
нас. пункт	р-н Мамадышский	с Катмыш
Ферма		
иное месторасположение		

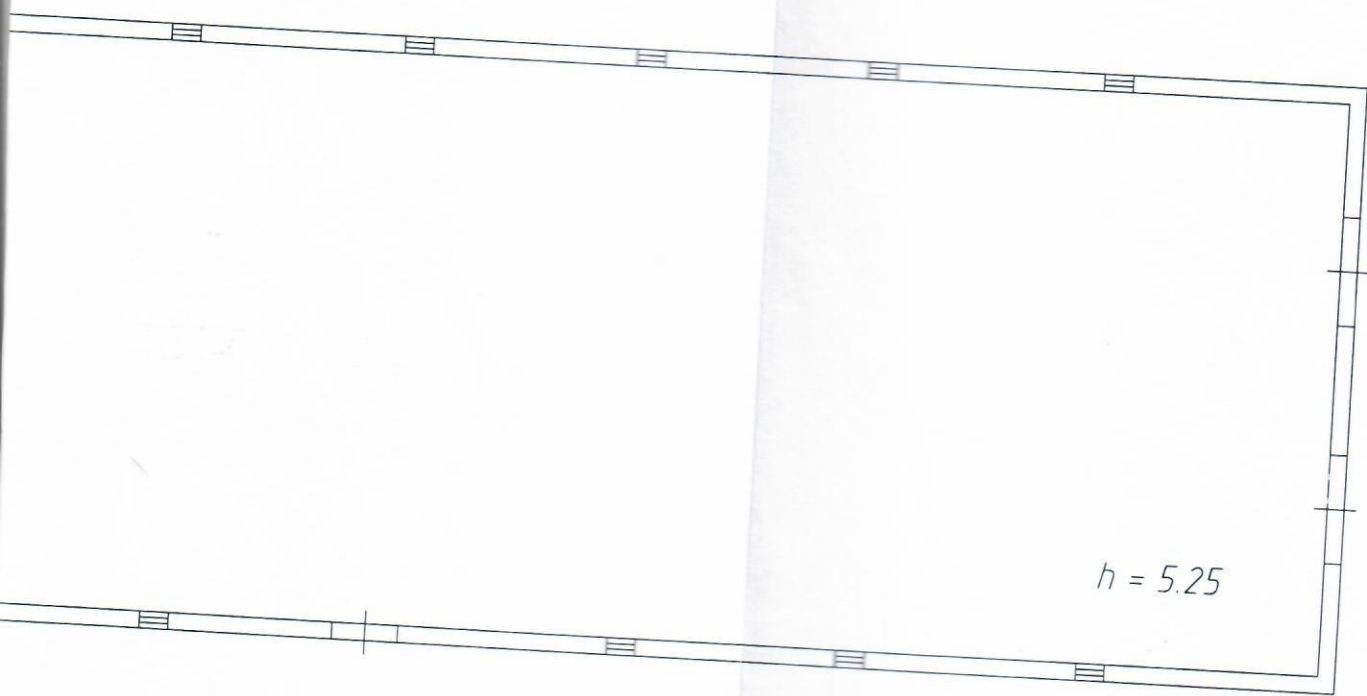


88.25

67.20

$\frac{1}{1498.0}$





Лит А  
H=5.55

$h = 5.25$

Исходные данные: наименование государственного учреждения АО БТИ			
Составил	Хуснутдинов И.Р.	Лист 1	
Проверил	Мутигуллина З.З.	Листов 1	
Проект			
Масштаб 1:200			



# Х1. Экспликация помещений к поэтажному плану здания

Мамедовский р-н, Мамедовский р-н, Катман с

расположенного в городе (поселке)

по ул. (пер.)

дом №

корпус

иное местоположение

Площадь помещений по внутреннему обмеру, кв. м																										
Этаж	Номер помещения	Номер по плану здания	Назначение помещения	Формула подсчёта площади по внутреннему обмеру	Общая площадь помещений	производственные		складские		кашемирские (офисные)		предприятия общественного питания		лечебно-санитарных учреждений		торговые		культурно-просветительных учреждений		школьные		предприятия бытового обслуживания		Высота помещений по внутреннему обмеру	Самовольное переустройство и (или) переустройство	
						основная	вспомогательная (подсобная)	основная	вспомогательная (подсобная)	основная	вспомогательная (подсобная)	основная	вспомогательная (подсобная)	основная	вспомогательная (подсобная)	основная	вспомогательная (подсобная)	основная	вспомогательная (подсобная)	основная	вспомогательная (подсобная)					
1	2	3	4	5	6	7	8	9	10	11	12	13	14	15	16	17	18	19	20	21	22	23	24	25	26	27
А	1	1	Помещение	17 18*87 26	1498	1498	1498																	5,25		
Итого по этажу I						1498	1498																			
ИТОГО						1498	1498																			

## XII. Техническое описание служебных построек

Наименование конструктивных элементов		удельный вес по таблице	Поправки	удельный вес с поправкой		удельный вес по таблице	Поправки	удельный вес с поправкой
	лит.				лит.			
	Н =				Н =			
Фундаменты								
Стены и перегородки								
Перекрытия								
Крыша								
Полы								
Проемы								
Отделочные работы								
Электроосвещение								
Прочие работы								
Итого:			X				X	
Физический износ, %								

Наименование конструктивных элементов		удельный вес по таблице	Поправки	удельный вес с поправкой		удельный вес по таблице	Поправки	удельный вес с поправкой
	лит.				лит.			
	Н =				Н =			
Фундаменты								
Стены и перегородки								
Перекрытия								
Крыша								
Полы								
Проемы								
Отделочные работы								
Электроосвещение								
Прочие работы								
Итого:			X				X	
Физический износ, %								

### ХIII. Ограждения и сооружения (замощения) на участке

Литера	Наименование ограждений и сооружений	Материал, конструкция	Размеры (м)			Площадь (кв. м)	Объем (куб. м)	Физиче- ский из- нос (%)
			Длина	Ширина	Высота			

Паспорт выдан: 21 ноября 2019 г.

Руководитель

М.П.

подпись

Мутигуллина З.З.

Ф.И.О.

Работу выполнил:

подпись

Хуснутдинов И.Р.

Ф.И.О.

21.11.2019

дата

Работу проверил:

подпись

Ф.И.О.

21.11.2019

дата

Работу копировал:

подпись

Ф.И.О.

дата

### ХIV. Отметка о последующих обследованиях

Дата обследования	"__"____20__г.	"__"____20__г.	"__"____20__г.
Обследовал			
Проверил			
Руководитель			

В данном документе  
прошнуровано

 8 листов

Ф.И.О. Худенко Илья Ч.

Подпись 

Дата 11. 11. 2019